

導入事例

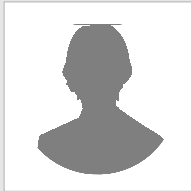
安全運転管理

業務効率化

株式会社ニチレイフーズ 様

冷凍食品及びレトルト食品メーカー

「スリーゼロ」+「コールセンター業務委託」を組み合わせ導入し
万全の義務化対応。全国20拠点の現場業務の負担を最優先に考慮。



管理部総務グループ 中島様、熊谷様

プラン : プレミアムプラン
導入時期 : 2022年12月
車両用途 : 営業用途
管理車両 : レンタカー／リース車両（都市部中心）、社用車（地方）



背景・課題

エクセルでの記録管理や現場の夜間早朝の対応が管理者の業務負担に

昨年4月の義務化開始以降、保有検知器を用いて対面で検査を実施し、エクセルで検査結果を管理していました、当社では夜間早朝のアルコールチェック対象者が全体の3割を占め、その時間帯の承認は、役職者で臨時対応するなど運用体制に課題がありました。なんとか業務負担が改善できないか？21年11月頃より、WEBやウェビナー、展示会などで情報収集をする中、貴社『スリーゼロ』の存在を知って貴社にアポイントさせていただきました。



導入の決め手

クラウド管理で検査結果と運転日報を一元管理、不足分の検知器も一括導入

当社では、紙での運転日報およびアルコールチェック結果をエクセル管理していましたが、拠点毎にバラバラで本社管理部門でも詳細を把握できてませんでした。義務化において業務負担が増える中、全社一括でクラウド管理できる『スリーゼロ』は、保有の検知器が利用でき、加えて運転日報もまとめて管理できるところが決め手になりました。当時、半導体不足で入手困難だった検知器について貴社に相談した所、グループ会社のシャープマーケティングジャパン様をご紹介いただき、不足分検知器も含め安価に一括導入することが出来て助かりました。

導入後の効果

クラウド管理で担当者の負担軽減。業務委託で夜間早朝の対応がスムーズに。

管理部門として『スリーゼロ』導入・運用に向けた社内勉強会を実施し、義務化徹底に努めました。『スリーゼロ』は保有検知器が利用できることに加え、運転日報の項目は、従来からの自社チェック項目に合わせられるので、現場も大きな混乱なく導入出来ました。また、クラウド管理によって、全社統一した形で検査項目・運転日報を管理できるようになりました。加えて、夜間早朝の承認対応の課題についても、貴社よりパーソルワークステザイン社をご紹介いただき、業務委託を導入し、全国20拠点の現場の業務負担軽減に貢献できたと思います。

今後の取り組み

日々の業務改善、継続的な勉強会の継続、飲酒運転撲滅を目指します。

まだ『スリーゼロ』を導入したばかりで、運転者、管理部門双方とも慣れない所もあり、些細なことも含め貴社に問い合わせしているのにも関わらず、迅速な貴社の対応に感謝しております。厳しいかと思いますが、管理ツールで運転者の操作状況／困っている状況が分かれば、管理側での社内対応も可能になるのではと思っております。今後の要望として、当社では社用車／レンタカーを併用しているため、そういった他社予約サービスと連携した車両予約が将来できることを期待します。今後も飲酒運転撲滅に向けて取り組んでいければと思います。